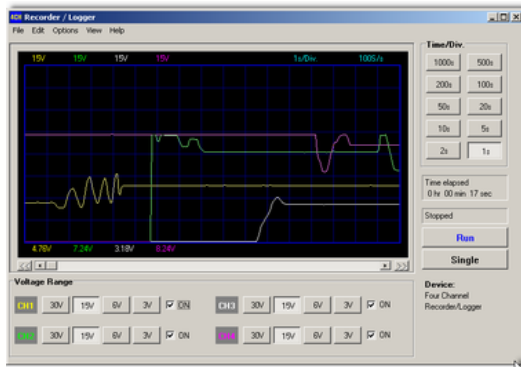




4 CHANNEL USB RECORDER / LOGGER



PCS10 / K8047



**USB driver installation
instructions**

Table of Contents

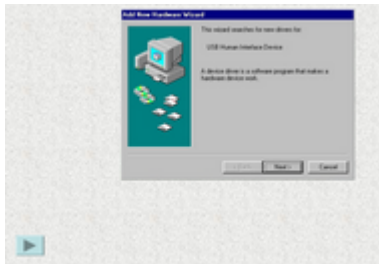
Part I Nederlands	3
1 USB driver installatie	3
fig1 ND	3
fig2 ND	4
fig3 ND	4
fig4 ND	5
fig5 ND	5
fig6 ND	6



1 Nederlands

1.1 USB driver installatie

Stop de bijgeleverde CD in je Pc en start de installatieprocedure. Controleer of je min Rev 1.30 of hoger gebruikt indien de software reeds is geïnstalleerd op je computer.



1.1.1 fig1 ND



Sluit de K8047/PCS10 aan via de meegeleverd USB-kabel aan de USB interface connector op je PC. De volgende boodschap moet dan verschijnen en klik "NEXT (Volgende)" om de H.I.D. USB driver te installeren indien nodig. Controleer of de groene led (POWER).

1.1.2 fig2 ND



Klik nogmaals "NEXT" (volgende) aan.

1.1.3 fig3 ND



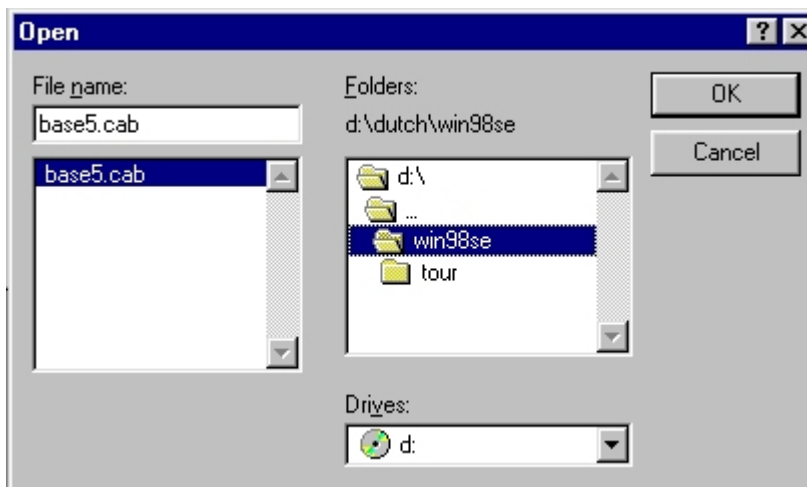
Geef de locatie aan waar de Windows 98 SE CD zich bevind of de Windows 98 SE driver files (*.CAB).

1.1.4 fig4 ND



Plaats (indien nodig) je originele Windows 98 SE CD in je CD-ROM drive.

1.1.5 fig5 ND



Geef de juiste aan waar de driver files zich bevinden indien localisatie van de driver files niet automatisch gebeurt.

1.1.6 fig6 ND



Installatie van de driver files is succesvol als volgend scherm verschijnt. Klik nu op "Finish" (voltooid).

Velleman Instruments is a division of
Velleman Components NV.
Legen Heirweg 33
9890 Gavere
Belgium

Internet site : <http://www.velleman.be>
E-mail : support@velleman.be